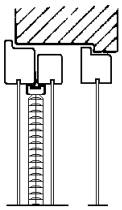
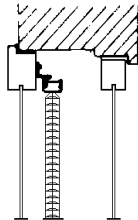


Sälekaihtimen asennus lasien väliin

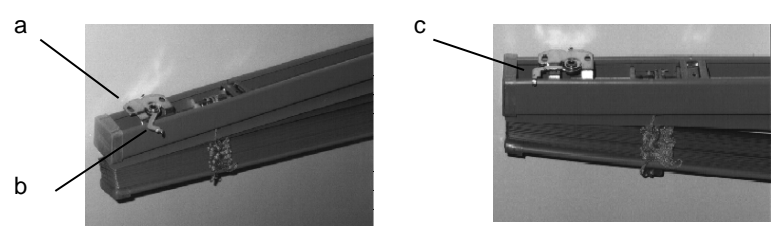
1. Nosto ja säätölaitteita varten on puitteen läpi porattava kaksi reikää. Poraa reiät puitteen pystysuoraan osaan n. 3 cm valoaukon alapuolelta vinosti alhaalta ylöspäin ja puitteen keskeltä viistosti lasiin päin jyrkkien kulmien välttämiseksi 7-8 mm terällä. Lasien välissä reiän pitää päättyä lähelle yläkotelon suuta. MSK-ikkunoissa saattaa joutua koloamaan ikkunoiden väliin n. 1cm syvän uran säätövaijerille sekä narujen suojaosalle.
2. Pujota kiinnike (a) yläkotelossa olevaan helaan (b) ja kiinnitä kaihdin puitteeseen kiinnikkeen reijistä nauloilla. Jos kaihdin asennetaan tuuletusikkunaan, jossa on aukkipitolaite ikkunan yläreunassa, yläkotelossa olevaa helaa voi siirtää. Hela irtaava, kun yläkoteloa levittää varovasti helan kohdalta. Toinen vaihtoehto on ruuvata aukkipitolaite liukukisko irti ja asentaa kaihdin paikoilleen ja laittaa liukukisko takaisin.
3. Pujota säätövaijeri (c) pokaan läpi ylemmästä reiästä ja nostonaru (d) alemmasta reiästä.
4. Pujota nostonaru narusuojan (e) suojavierin läpi ja säätövaijeri ylemmän reiän läpi. Naulaa kupu reikien suojaosaksi.
5. Yhdistä säätötanko (f) muoviholkilla (g) säätövaijeriin (c).
6. Kiinnitä säätötangon pidin (h) ruuvilla pokaan säätötangossa olevan laakerointikohdan korkeudelle.
7. Kiinnitä narulukko (i) ruuvilla sopivalle korkeudelle.
8. Solmi narunuppi (j) vetonarun päähän.



MSK-ikkuna, 3-puitteinen
suora kiinnike Y

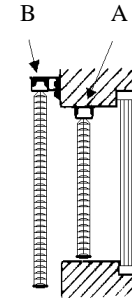


MSE-ikkuna, 2-puitteinen
mutkakiinnike IV



Sälekaihtimen asennus ikkunan päälle (pinta-asennus)

1. Ruuvaa kiinnikkeet (a) seinään asennettaessa yläkarmin sivupintaan lasiaukon yläpuolelle tai syvennykseen asennettaessa yläkarmin alapintaan.
2. Kiinnikkeen paikkaa mitoittaessa huomioi, että se ei satu askelnarujen kohdalle.
3. Avaa linkku (b) vetämällä se ääriasentoon oikealle.
4. Aseta kaihdin kiinnikkeisiin kallistamalla kaihtimen yläkoteloa siten, että kiinnikkeessä olevat "koukut" asettuvat kaihtimen yläkotelon taivutuksen taakse.
6. Nosta kaihdin kiinnikkeisiin kiinni.
7. Käännä linkku (c) kiinni vasemmalle. Näin se lukitsee kaihtimen kiinnikkeeseen.
8. Laita säätösauva paikalleen ja solmi narunuppi sopivalle kohdalle narun päähän.
9. Akryylisäätimellä varustetussa kaihtimessa nostonaruille on automaattinen narupikalukko. Narulukko lukkiutuu, kun kaihdin vedetään ylös ja vapautetaan narut. Narulukko vapautuu nykyisemällä naruja kaihtimen keskikohtaan päin.



A. Kattokiinnitys
B. Seinäkiinnitys

Lisävarusteet

Magneettilukitus

1. Ruuvaa magneetit pokaan sopivalle kohdalle, siten että ne ottavat kiinni kaihtimen alalistaan.

Alakoukut

1. Ruuvaa alakoukut sopivalle kohdalle, siten että alalistan päässä olevat tapit osuvat koukkuihin.

Sivuohjainvaijerien asennus

1. Pujota vaijerit yläkotelon ja säleiden päissä olevista reijistä läpi. Kiinnitä vaijerit yläkoteloon messingin värisillä lukoilla kiristämällä ruuvi siihen.
2. Ruuvaa vaijerin alakulma kohtisuorasti vaijeriin nähden ja sopivalle korkeudelle (alalistan alapuolelle). Pujota vaijeri holkin läpi ja kiristä vaijeri ruuvilla tarpeeksi kireälle. Katkaise ylimääräinen vaijeri pois.